



Lieblingsstücke
SABINE HOPPE

Lieblingsstücke

Sabine Hoppe

Portraits, Reliefs, Plastiken

Gaia I
Stuckgips · 300 cm · 2017



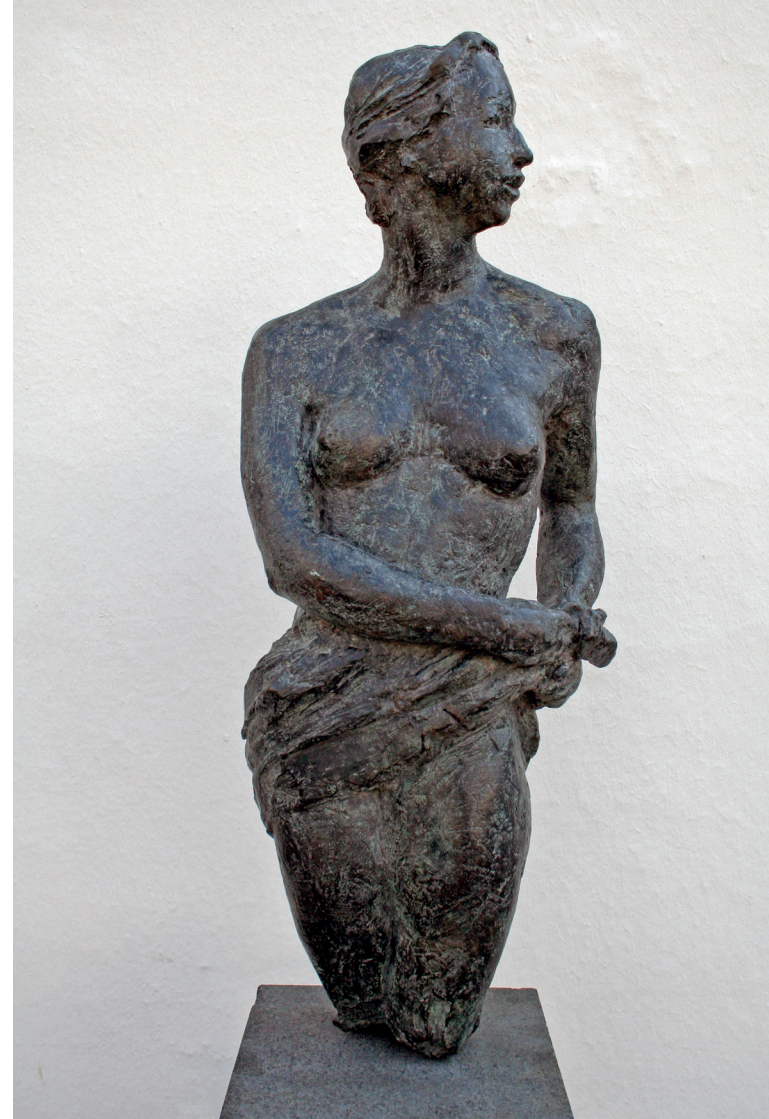
Gaia I
Stuckgips · 300 cm · 2017

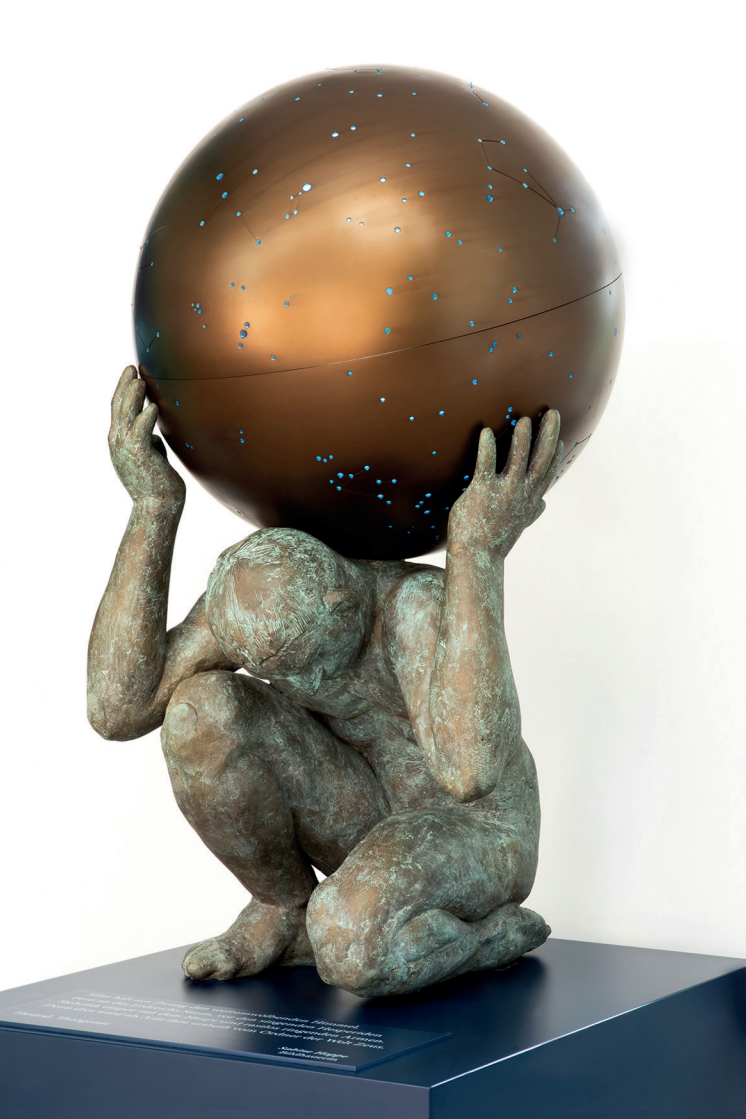




Kleine Selene
Bronze · 32 cm · 2001

Justine – An oder Aus?
Bronze · 52 cm · 1999





Atlas
Bronze · 140 cm · 2015
Wolfsburg, Planetarium





Der letzte Versuch
Stuckgips bemalt · 75 cm · 2002

Eva & Adam
Bronze · 35 cm · 2017



Drei Grazien
Bronze · 116 cm · 2001
Magdeburg, Bankgebäude



Gaia
Bronze · 100 cm · 2013
Wolfsburg, Planetarium





Carmen und der Pfaffe
Bronze
39 cm · 2006



Carmen sterbend
Stuckgips patiniert
54 cm · 2011



Familie I
Bronze · 15 cm · 2014

Alte Liebe
Bronze · 25 cm · 2011



Eva & Adam II
Bronze · 30 cm · 2017



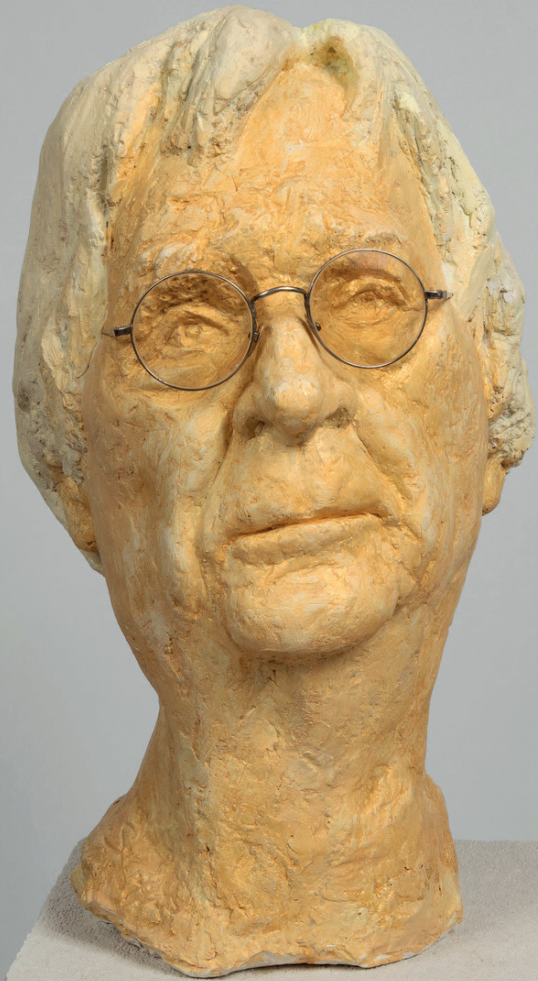
Eva & Adam I
Bronze · 17 cm · 2017



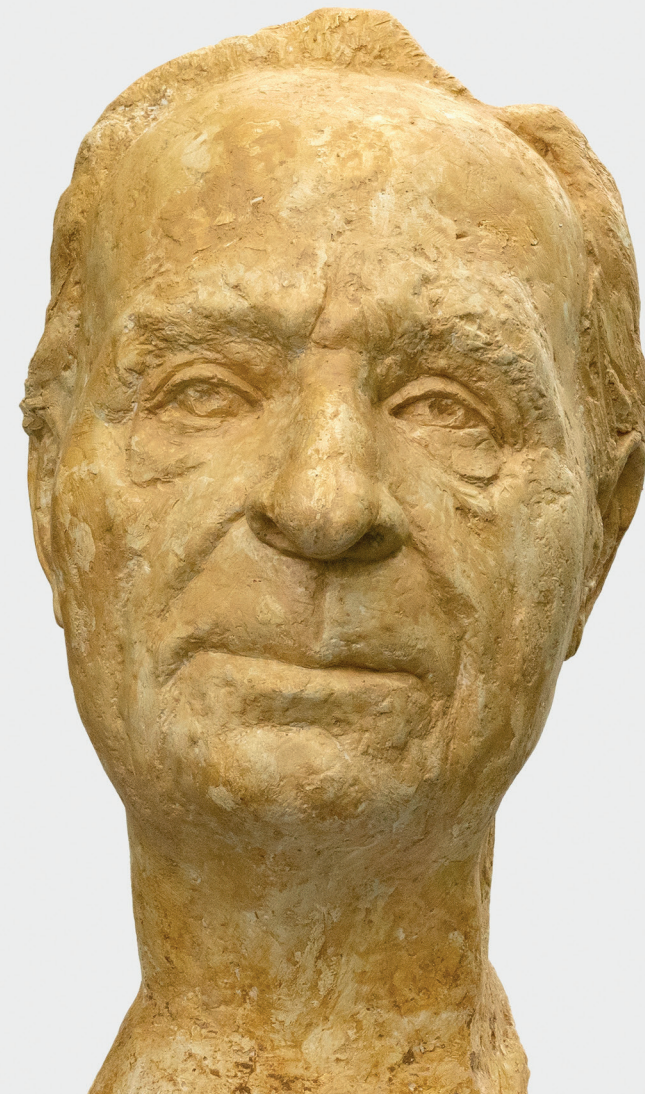


Kleiner Adam
Bronze · 30 cm · 2013





Cott
Portrait
Stuckgips bemalt · 45 cm · 2022



Hartmann
Portrait
Stuckgips bemalt · 42 cm · 2022



Papst Clemens II
Bronze · 100 cm · 2005
Hornburg, Kirchplatz

Tanzender Clemens
Bronze · 17 cm · 2005



Papst II
Bronze · 16 cm · 2005





Anna-Selbdritt
Bronze · 60 cm · 2009
Braunschweig, Johanniterhaus



Segnender Christus
Bronze · 70 cm · 1995

Wenn der Minotaurus träumt
Bronze · 50 cm · 1997





Kleiner Torso
Bronze · 15 cm · 2018

Flora
Bronze · 85 cm · 2014





Stürzender Ikarus II
Terracotta / Gips
30 cm · 2023

Ikarus
Stuckgips / Eisen
140 cm · 2024





Elfe
Stuckgips und Gipsbinden
55 cm · 2024

Hoffnung
Bronze
Höhe 24 cm · 2021





Piccolo Stier
Bronze · 12 cm · 2007



Ronja
Bronze · 30 cm · 2005



Die Wolke · Osterleuchter
Bronze · 100 cm · 1997
Braunschweig, St.Thomaskirche



Selene
Bronze · 100 cm · 2001



Wandlung
Bronze · 140 cm · 2016



Großer Minotaurus
Bronze · 145 cm · 1997



BILDHAUERIN SABINE HOPPE, Braunschweig

Studium: 1979-1985 Bildhauerei bei Prof. Hess
und Grafik-Design an der FH Bielefeld

1982-1985 Stipendium der Friedrich-Ebert-Stiftung, Bonn

1985 Abschluss mit Diplom

seit 1985 Mitglied im BBK Braunschweig

1985-1989 Assistentin an der Technischen Universität
Braunschweig, Fachbereich Architektur bei

Prof. Jürgen Weber

1989-1991 Grafikerin und stellvertretende Abteilungsleiterin

seit 1991 Freie Bildhauerin in Braunschweig

1991-1995 Dozentin an der VHS Braunschweig
und Wolfenbüttel

1999-2001 2. Vorsitz im Vorstand des BBK Braunschweig

2001 Förderstipendium des Freundeskreises

Bildender Künstler in Braunschweig

seit 2008 Mitglied im Künstlersonderbund, Berlin

WETTBEWERBSGEWINNE / AUFTRÄGE / ARBEITEN IM ÖFFENTLICHEN RAUM:

- 2024 „Cassette Cott-Schriften/Hoppe-Löwenplastik vom Kunstsammler + Gestalter Gerhard Hartmann / Lindau, Nationalbibliothek Leipzig
„Cassette Federman-Roman/Hoppe-Po-Terracotta vom Kunstsammler + Gestalter Gerhard Hartmann / Lindau, Nationalbibliothek Leipzig
- 2021 „Mahnmal zur Deportation der Juden“ Bronzerelief, Höxter/Fürstenau
„Franz Zobel-Säule“, Original, Städtisches Museum Schloss Salder, Salzgitter
„Wolken“-Reliefs 2. Teil, Edelstahl, Schimmel-Hof, Braunschweig
- 2018 „Eva König“, Stuckgipsbüste, Lessing-Akademie Wolfenbüttel
- 2017 „Menschen und Justiz“, Bronzerelief, Fachgerichtszentrum Hannover
„Vater“, Bronze, Museum-Gerhard-Marcks-Haus, Bremen
- 2016 „Rat Wosnitzer“, Portrait, Stahlgießer/Bergmann“, Salzgitter Gebhardshagen
- 2015 „Hermann Lattemann“, Bronze, Salzgitter Gebhardshagen
„Atlas“, Bronze, Planetarium Wolfsburg
- 2014 „Eleonore v. Münchhausen“, Bronze, Salzgitter-Gebhardshagen
- 2013 „Gaia“, Bronze, Planetarium Wolfsburg
„Arbeiter“, Bronze, Salzgitter/Gebhardshagen
„Fremde Frau“, Bronze, Öffentliche Versicherung Braunschweig
- 2012 „Campe kreativ“, Bildungszentrum, Expo-Plaza, Hannover
- 2011 „Schöpfung“ Schulprojekt, St. Josef-Grundschule, Braunschweig
- 2009 „Anna-Selbdritt“, Bronze, St. Annenkapelle, Johanniterhaus, Braunschweig
„Spuren“ Kunstobjekt, Stuckgips, HRS-Remlingen
- 2008 „Wolken“-Reliefs, Edelstahl, Schimmel-Hof, Braunschweig
- 2007 „Europa“-Preis, Bronze, Internationales Filmfest, Braunschweig
- 2006 „Portraitsäule Franz Zobel“, Bronze, Salzgitter-Bad, Kirchplatz
- 2005 „Lessings Geist streitet weiter“, Bronze, Lessing Museum, Kamenz
„Papst Clemens II“, Bronze, Stadt Hornburg
- 2004 „Lessing“ u. Zeichnungen, Lessing-Museum, Kamenz
- 2003 „Wenn der Scheidepunkt erst überwunden ist....“, Bronze, Kirche der Versöhnung, Erftstadt
6 Altarleuchter, Bronze, St. Thomaskirche, Braunschweig

WETTBEWERBSGEWINNE / AUFTRÄGE / ARBEITEN IM ÖFFENTLICHEN RAUM:

- 2001 „Theseus“, Bronze, Nord/LB Hannover, Georgsplatz
- „Grazie“, Bronze, SOS-Mütterzentrum Salzgitter
- „Meine drei Grazien“, Bronze, Stadtparkasse Magdeburg
- 2000 „Veni im Morgenmantel“, Bronze, Nord/LB Hannover
- 1999 „Frau Huhn“, Bronze, Akademie des MMI Braunschweig
- „Der erste Schritt“, Bronze, Schieder-Schwalenberg
- „Die alte Närrin“, Bronze, Montelabbateplatz Hornburg
- 1998 „Adam“, Bronze, Botanischer Garten Braunschweig
- „Judith“, Bronze, Botanischen Garten Braunschweig
- 1997 „Die Wolke“, Bronze, Osterleuchter St.Thomaskirche, Braunschweig
- „Quasimodogeniti“, Bronze, Taufrelief St.Katharinenkirche, Braunschweig
- „Judith“, Bronze, Akademie des MMI Braunschweig
- 1996 „Ziegelrelief“, Technologie- Innovationszentrum, Berlin
- 1989 „Bauarbeiter“, Beton, Bauunternehmen Hoppmann Goslar
- 1987 „Pomona“, Bronze, Sitzungssaal Kreishaus Hofheim/Frankfurt
- 1984 „Anette“, Terracotta, Westerwaldpreis Deutsche Keramik 85
- 1983 „Hygieia“, Bronze, Wettbewerbsgewinn Bad Oeynhausen



Impressum

Fotos: Sandra Schade, Gerd Druwe,
Andreas Greiner-Napp
Gestaltung: Ingo Lehnhof
Fertigstellung: Tonia Wiatrowski
Braunschweig 2025

© Sabine Hoppe
Bildhauerin
Hamburger Straße 273 B
38114 Braunschweig

Tel. 0531.790414
Mobil 0171.9321869
info@bildhauerei-sabine-hoppe.de
www.bildhauerei-sabine-hoppe.de

Studio[•]HOPPE

Lieblingsstücke SABINE HOPPE

